

ГРАФИЧЕСКОЕ ОПИСАНИЕ

местоположения границ населенных пунктов, территориальных зон, особо охраняемых природных территорий, зон с особыми условиями использования территории

Публичный сервитут для строительства объекта: «Строительство блока школы МБОУ №30 им. Павлюченко И.В. по адресу: Краснодарский край, станица Кушевская, микрорайон Кушевская-2»

(наименование объекта, местоположение границ которого описано (далее - объект))

Раздел 1

Сведения об объекте

№ п/п	Характеристики объекта	Описание характеристик
1	2	3
1.	Местоположение объекта	Краснодарский край, район Кушевский, станица Кушевская
2.	Площадь объекта +/- величина погрешности определения площади (Р +/- Дельта Р)	609 +/- 9 м ²
3.	Иные характеристики объекта	-

Раздел 2

Сведения о местоположении границ объекта

1. Система координат МСК-23, зона 2

2. Сведения о характерных точках границ объекта

Обозначение характерных точек границ	Координаты, м		Метод определения координат характерной точки	Средняя квадратическая погрешность положения характерной точки (Mt), м	Описание обозначения точки на местности (при наличии)
	X	Y			
1	2	3	4	5	6
1	647356.34	2193247.10	Метод спутниковых геодезических измерений (определений)	0.1	-
2	647356.05	2193247.08	Метод спутниковых геодезических измерений (определений)	0.1	-
3	647355.68	2193247.00	Метод спутниковых геодезических измерений (определений)	0.1	-
4	647355.37	2193246.86	Метод спутниковых геодезических измерений (определений)	0.1	-
5	647355.09	2193246.69	Метод спутниковых геодезических измерений (определений)	0.1	-
6	647354.86	2193246.49	Метод спутниковых геодезических измерений (определений)	0.1	-
7	647354.72	2193246.34	Метод спутниковых геодезических измерений (определений)	0.1	-
8	647354.51	2193246.03	Метод спутниковых геодезических измерений (определений)	0.1	-
9	647354.37	2193245.72	Метод спутниковых геодезических измерений (определений)	0.1	-
10	647354.28	2193245.37	Метод спутниковых геодезических измерений (определений)	0.1	-
11	647354.24	2193245.00	Метод спутниковых геодезических измерений (определений)	0.1	-

2. Сведения о характерных точках границ объекта					
Обозначение характерных точек границ	Координаты, м		Метод определения координат характерной точки	Средняя квадратическая погрешность положения характерной точки (M _t), м	Описание обозначения точки на местности (при наличии)
	X	Y			
1	2	3	4	5	6
12	647354.24	2193239.89	Метод спутниковых геодезических измерений (определений)	0.1	-
13	647309.97	2193238.97	Метод спутниковых геодезических измерений (определений)	0.1	-
14	647309.61	2193239.47	Метод спутниковых геодезических измерений (определений)	0.1	-
15	647309.32	2193239.88	Метод спутниковых геодезических измерений (определений)	0.1	-
16	647308.77	2193268.67	Метод спутниковых геодезических измерений (определений)	0.1	-
17	647308.88	2193268.67	Метод спутниковых геодезических измерений (определений)	0.1	-
18	647308.87	2193269.27	Метод спутниковых геодезических измерений (определений)	0.1	-
19	647310.18	2193269.29	Метод спутниковых геодезических измерений (определений)	0.1	-
20	647310.18	2193277.48	Метод спутниковых геодезических измерений (определений)	0.1	-
21	647302.66	2193277.48	Метод спутниковых геодезических измерений (определений)	0.1	-
22	647302.66	2193268.67	Метод спутниковых геодезических измерений (определений)	0.1	-
23	647306.45	2193268.67	Метод спутниковых геодезических измерений (определений)	0.1	-
24	647307.16	2193239.83	Метод спутниковых геодезических измерений (определений)	0.1	-

2. Сведения о характерных точках границ объекта					
Обозначение характерных точек границ	Координаты, м		Метод определения координат характерной точки	Средняя квадратическая погрешность положения характерной точки (Mf), м	Описание обозначения точки на местности (при наличии)
	X	Y			
1	2	3	4	5	6
25	647307.19	2193239.58	Метод спутниковых геодезических измерений (определений)	0.1	-
26	647307.25	2193239.31	Метод спутниковых геодезических измерений (определений)	0.1	-
27	647307.34	2193239.07	Метод спутниковых геодезических измерений (определений)	0.1	-
28	647307.45	2193238.85	Метод спутниковых геодезических измерений (определений)	0.1	-
29	647307.58	2193238.66	Метод спутниковых геодезических измерений (определений)	0.1	-
30	647307.91	2193238.24	Метод спутниковых геодезических измерений (определений)	0.1	-
31	647308.55	2193237.34	Метод спутниковых геодезических измерений (определений)	0.1	-
32	647308.70	2193237.20	Метод спутниковых геодезических измерений (определений)	0.1	-
33	647308.87	2193237.09	Метод спутниковых геодезических измерений (определений)	0.1	-
34	647309.06	2193236.99	Метод спутниковых геодезических измерений (определений)	0.1	-
35	647309.25	2193236.92	Метод спутниковых геодезических измерений (определений)	0.1	-
36	647309.42	2193236.87	Метод спутниковых геодезических измерений (определений)	0.1	-
37	647309.53	2193236.86	Метод спутниковых геодезических измерений (определений)	0.1	-

2. Сведения о характерных точках границ объекта					
Обозначение характерных точек границ	Координаты, м		Метод определения координат характерной точки	Средняя квадратическая погрешность положения характерной точки (Mt), м	Описание обозначения точки на местности (при наличии)
	X	Y			
1	2	3	4	5	6
38	647354.39	2193237.79	Метод спутниковых геодезических измерений (определений)	0.1	-
39	647354.76	2193237.83	Метод спутниковых геодезических измерений (определений)	0.1	-
40	647355.06	2193237.92	Метод спутниковых геодезических измерений (определений)	0.1	-
41	647355.35	2193238.06	Метод спутниковых геодезических измерений (определений)	0.1	-
42	647355.63	2193238.26	Метод спутниковых геодезических измерений (определений)	0.1	-
43	647355.86	2193238.48	Метод спутниковых геодезических измерений (определений)	0.1	-
44	647356.05	2193238.75	Метод спутниковых геодезических измерений (определений)	0.1	-
45	647356.19	2193239.03	Метод спутниковых геодезических измерений (определений)	0.1	-
46	647356.29	2193239.32	Метод спутниковых геодезических измерений (определений)	0.1	-
47	647356.33	2193239.55	Метод спутниковых геодезических измерений (определений)	0.1	-
48	647356.34	2193239.79	Метод спутниковых геодезических измерений (определений)	0.1	-
49	647356.34	2193245.00	Метод спутниковых геодезических измерений (определений)	0.1	-
50	647378.52	2193245.00	Метод спутниковых геодезических измерений (определений)	0.1	-

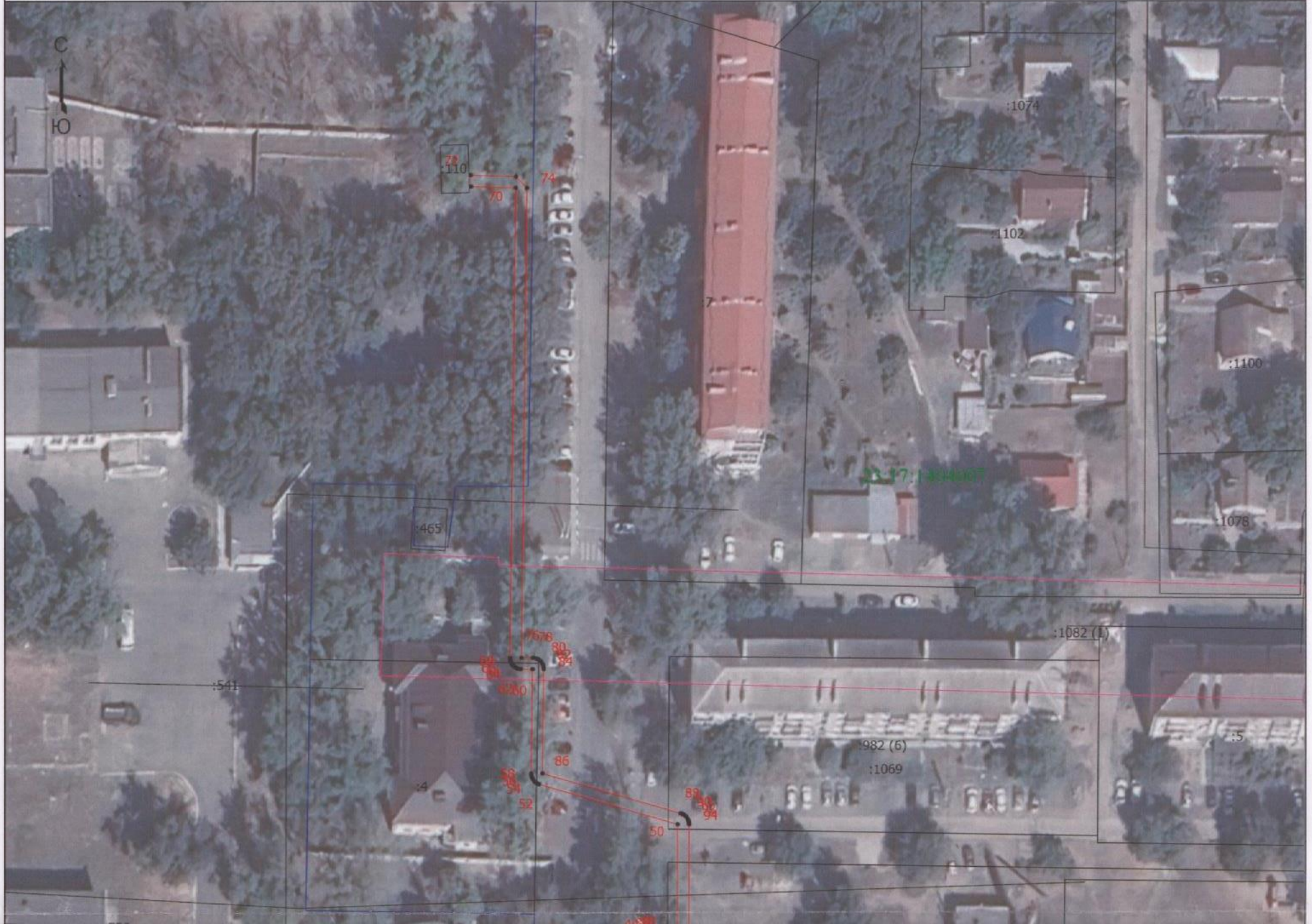
2. Сведения о характерных точках границ объекта					
Обозначение характерных точек границ	Координаты, м		Метод определения координат характерной точки	Средняя квадратическая погрешность положения характерной точки (Mt), м	Описание обозначения точки на местности (при наличии)
	X	Y			
1	2	3	4	5	6
51	647385.96	2193219.30	Метод спутниковых геодезических измерений (определений)	0.1	-
52	647386.10	2193218.93	Метод спутниковых геодезических измерений (определений)	0.1	-
53	647386.31	2193218.61	Метод спутниковых геодезических измерений (определений)	0.1	-
54	647386.58	2193218.33	Метод спутниковых геодезических измерений (определений)	0.1	-
55	647386.91	2193218.11	Метод спутниковых геодезических измерений (определений)	0.1	-
56	647387.27	2193217.95	Метод спутниковых геодезических измерений (определений)	0.1	-
57	647387.59	2193217.87	Метод спутниковых геодезических измерений (определений)	0.1	-
58	647387.90	2193217.85	Метод спутниковых геодезических измерений (определений)	0.1	-
59	647407.24	2193218.06	Метод спутниковых геодезических измерений (определений)	0.1	-
60	647407.26	2193215.90	Метод спутниковых геодезических измерений (определений)	0.1	-
61	647407.30	2193215.54	Метод спутниковых геодезических измерений (определений)	0.1	-
62	647407.42	2193215.13	Метод спутниковых геодезических измерений (определений)	0.1	-
63	647407.62	2193214.78	Метод спутниковых геодезических измерений (определений)	0.1	-

2. Сведения о характерных точках границ объекта					
Обозначение характерных точек границ	Координаты, м		Метод определения координат характерной точки	Средняя квадратическая погрешность положения характерной точки (M _t), м	Описание обозначения точки на местности (при наличии)
	X	Y			
1	2	3	4	5	6
64	647407.87	2193214.49	Метод спутниковых геодезических измерений (определений)	0.1	-
65	647408.15	2193214.26	Метод спутниковых геодезических измерений (определений)	0.1	-
66	647408.42	2193214.11	Метод спутниковых геодезических измерений (определений)	0.1	-
67	647408.70	2193214.00	Метод спутниковых геодезических измерений (определений)	0.1	-
68	647409.00	2193213.94	Метод спутниковых геодезических измерений (определений)	0.1	-
69	647409.29	2193213.92	Метод спутниковых геодезических измерений (определений)	0.1	-
70	647496.42	2193214.95	Метод спутниковых геодезических измерений (определений)	0.1	-
71	647496.68	2193206.73	Метод спутниковых геодезических измерений (определений)	0.1	-
72	647498.78	2193206.69	Метод спутниковых геодезических измерений (определений)	0.1	-
73	647498.52	2193215.02	Метод спутниковых геодезических измерений (определений)	0.1	-
74	647496.40	2193217.05	Метод спутниковых геодезических измерений (определений)	0.1	-
75	647409.36	2193216.02	Метод спутниковых геодезических измерений (определений)	0.1	-
76	647409.34	2193218.09	Метод спутниковых геодезических измерений (определений)	0.1	-

2. Сведения о характерных точках границ объекта					
Обозначение характерных точек границ	Координаты, м		Метод определения координат характерной точки	Средняя квадратическая погрешность положения характерной точки (Mt), м	Описание обозначения точки на местности (при наличии)
	X	Y			
1	2	3	4	5	6
77	647409.30	2193218.46	Метод спутниковых геодезических измерений (определений)	0.1	-
78	647409.20	2193218.82	Метод спутниковых геодезических измерений (определений)	0.1	-
79	647409.02	2193219.18	Метод спутниковых геодезических измерений (определений)	0.1	-
80	647408.71	2193219.57	Метод спутниковых геодезических измерений (определений)	0.1	-
81	647408.42	2193219.80	Метод спутниковых геодезических измерений (определений)	0.1	-
82	647408.08	2193219.99	Метод спутниковых геодезических измерений (определений)	0.1	-
83	647407.75	2193220.10	Метод спутниковых геодезических измерений (определений)	0.1	-
84	647407.47	2193220.15	Метод спутниковых геодезических измерений (определений)	0.1	-
85	647407.22	2193220.16	Метод спутниковых геодезических измерений (определений)	0.1	-
86	647387.95	2193219.95	Метод спутниковых геодезических измерений (определений)	0.1	-
87	647380.54	2193245.59	Метод спутниковых геодезических измерений (определений)	0.1	-
88	647380.42	2193245.89	Метод спутниковых геодезических измерений (определений)	0.1	-
89	647380.25	2193246.20	Метод спутниковых геодезических измерений (определений)	0.1	-

2. Сведения о характерных точках границ объекта					
Обозначение характерных точек границ	Координаты, м		Метод определения координат характерной точки	Средняя квадратическая погрешность положения характерной точки (Mt), м	Описание обозначения точки на местности (при наличии)
	X	Y			
1	2	3	4	5	6
90	647380.05	2193246.45	Метод спутниковых геодезических измерений (определений)	0.1	-
91	647379.78	2193246.68	Метод спутниковых геодезических измерений (определений)	0.1	-
92	647379.46	2193246.88	Метод спутниковых геодезических измерений (определений)	0.1	-
93	647379.18	2193247.00	Метод спутниковых геодезических измерений (определений)	0.1	-
94	647378.90	2193247.07	Метод спутниковых геодезических измерений (определений)	0.1	-
95	647378.52	2193247.10	Метод спутниковых геодезических измерений (определений)	0.1	-
1	647356.34	2193247.10	Метод спутниковых геодезических измерений (определений)	0.1	-
3. Сведения о характерных точках части (частей) границы объекта					
Обозначение характерных точек части границы	Координаты, м		Метод определения координат характерной точки	Средняя квадратическая погрешность положения характерной точки (Mt), м	Описание обозначения точки на местности (при наличии)
	X	Y			
1	2	3	4	5	6
-	-	-	-	-	-

Схема расположения границ публичного сервитута

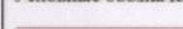
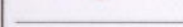


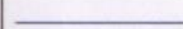




Краснодарский край, р-н Кушевский, ст. Кушевская

Масштаб 1:900

Условные обозначения

-  - Часть границы, местоположение которой определено при выполнении кадастровых работ
- - Характерная точка границы земельного участка, сведения ЕГРН о которой соответствуют требованиям, установленным в соответствии с частью 13 статьи 22 Федерального закона от 13 июля 2015 г. N 218-ФЗ "О государственной регистрации недвижимости"
- - Характерная точка границы, сведения о которой позволяют однозначно определить ее положение на местности
- 1** - Обозначение новой характерной точки
-  - Часть границы, сведения ЕГРН о которой позволяют однозначно определить ее положение на местности
-  - Часть контура, образованного проекцией существующего в ЕГРН наземного конструктивного элемента здания, сооружения, объекта незавершенного строительства
-  - Граница кадастрового квартала
-  - Граница населенного пункта
- :669** - Кадастровый номер земельного участка
- :465** - Кадастровый номер здания
- :536** - Кадастровый номер сооружения
- :982 (6)** - Обозначение контура земельного участка
- 23:17:1404007** - Номер кадастрового квартала

Подпись _____



Дата " 23 " 04 2026 г.

Место для отиска печати индивидуального предпринимателя, составившего описание местоположения границ объекта